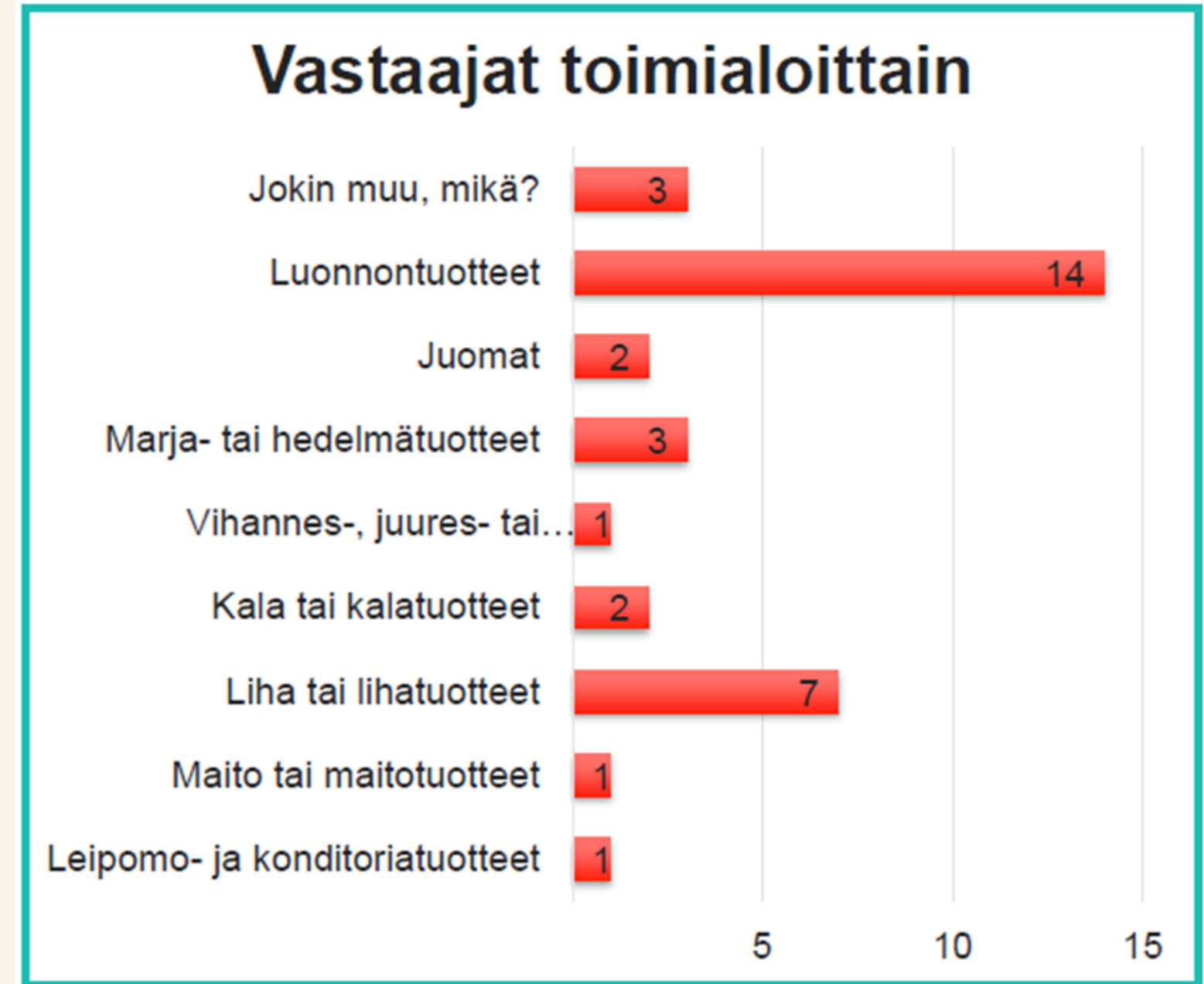


RUOKASEKTORIN TILANNEKATSAUS

Lapin, Pohjois-Pohjanmaan ja Kainuun yrityskyselyiden tulokset

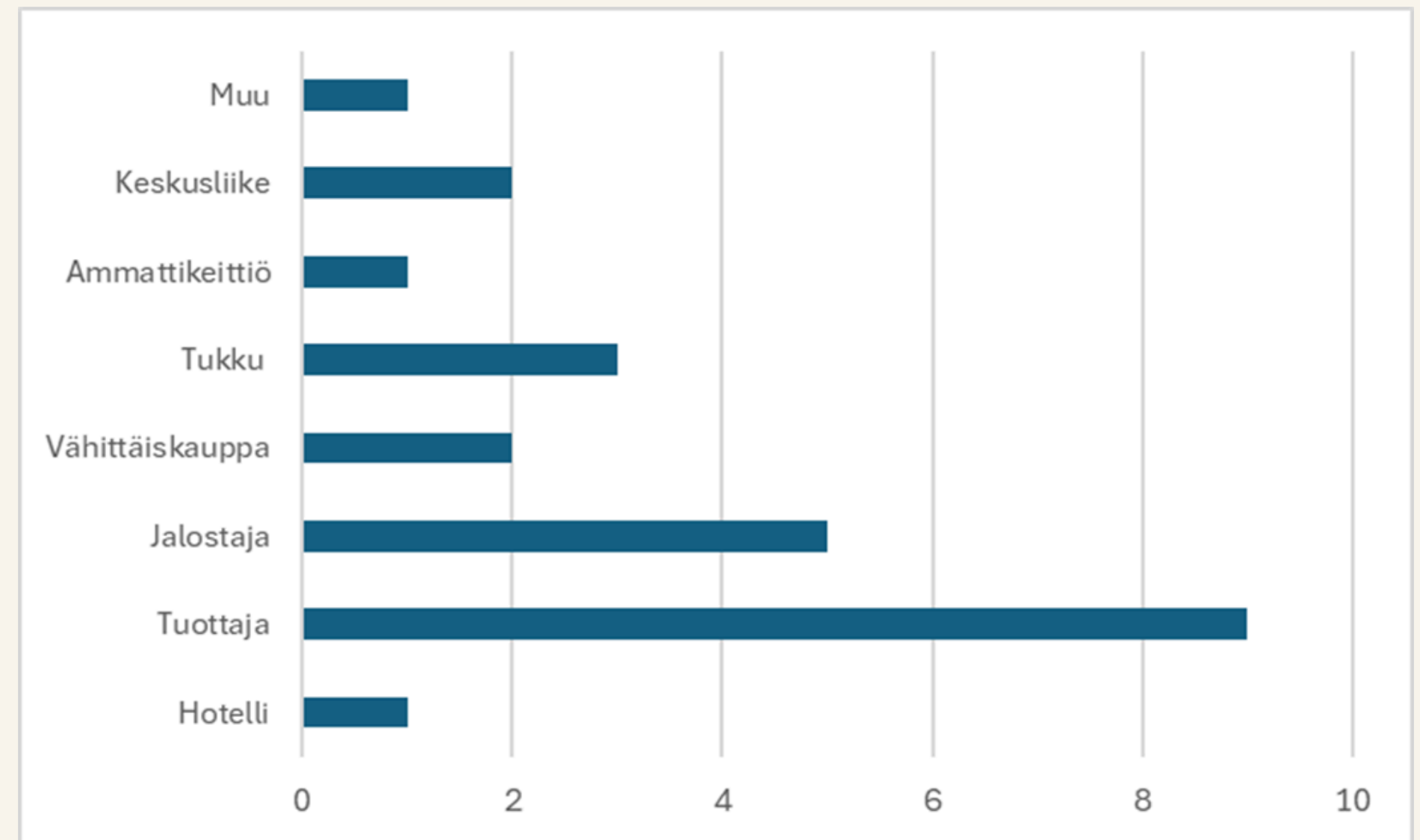
LAPPI

- Kyselyyn vastasi 24 elintarvike- ja luonnontuotealan mikroyrittäjää
- Vastaukset kerättiin pääasiassa puhelinhaastatteluilla kesällä 2024
- Kysely kartoitti yritysten nykytilannetta, tulevaisuuden näkymiä sekä toiveita koulutusten ja työpajojen aiheista
- Myös vienti teemana (kotimaassa ja kansainvälisesti)



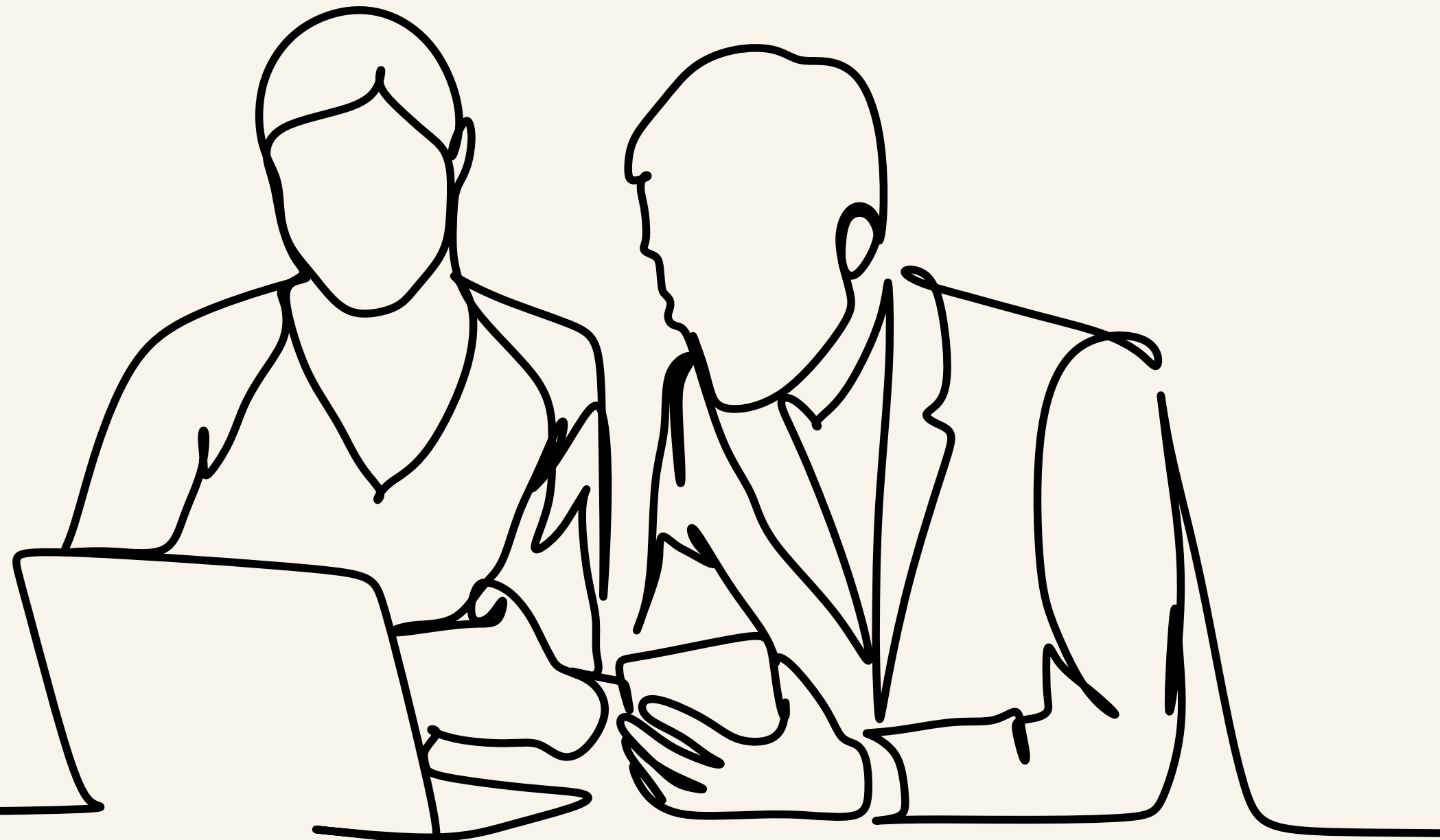
POHJOIS-POHJANMAA JA KAINUU

- Kyselyyn vastasi 22 elintarvikealan toimijaa
- Vastaukset kerättiin sekä puhelinhaastatteluilla että kyselyllä kesällä 2024
- Kysely kartoitti lähiruoan saatavuutta, käyttöä ja käytön lisäämisen mahdollisuuksia Pohjois-Pohjanmaan ja Kainuun alueilla sekä toiveita koulutusten ja työpajojen aiheista



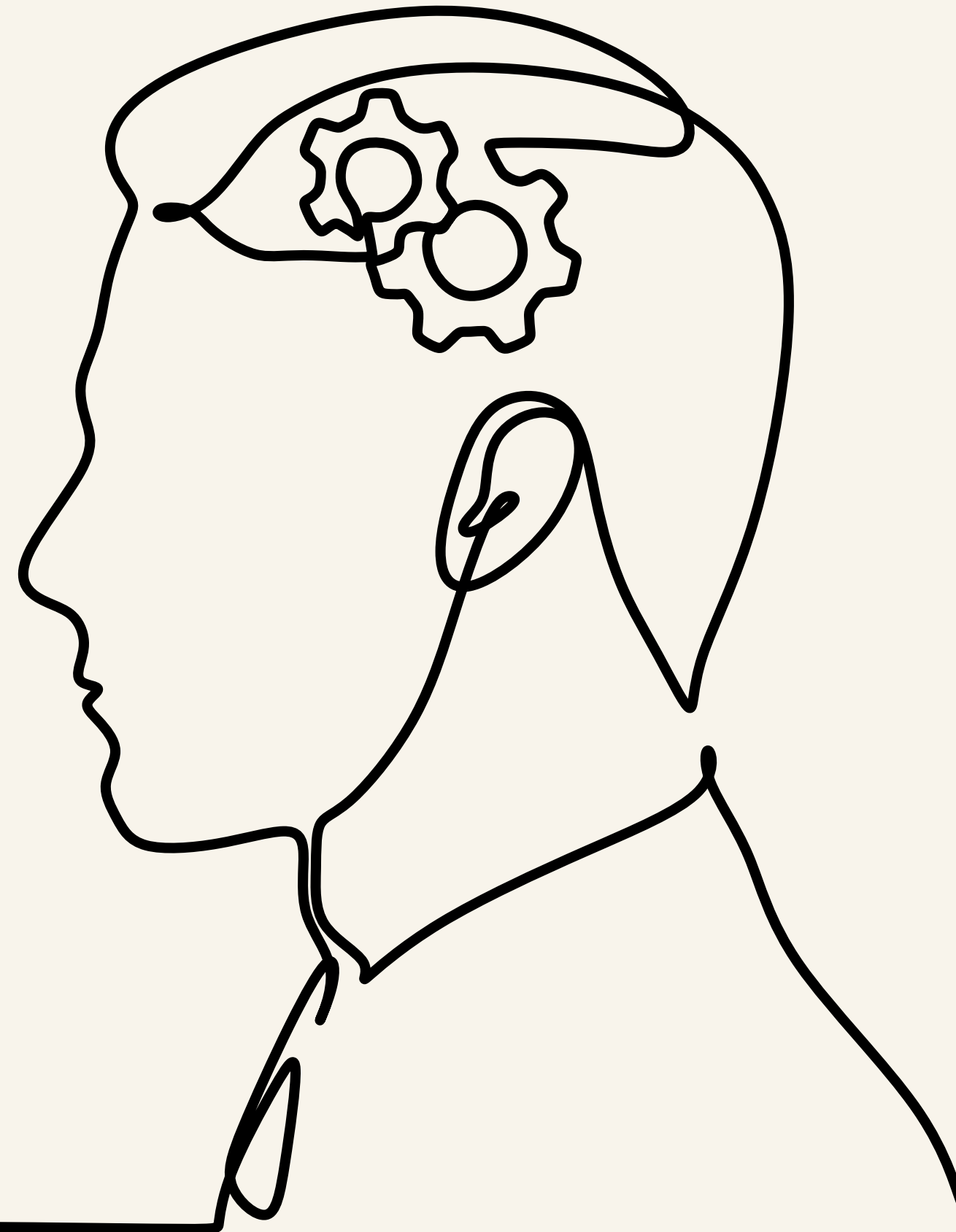
VASTAAJAPROFIILIT

- Osa-aikainen yrittäjyys
- Kehittämishalukkuus
- Kiinnostus monipuolistaa yritystoimintaa (palvelut, matkailu)
- Puhtaat ja laadukkaat raaka-aineet
- Lähiruoan vaikutukset paikallistalouteen



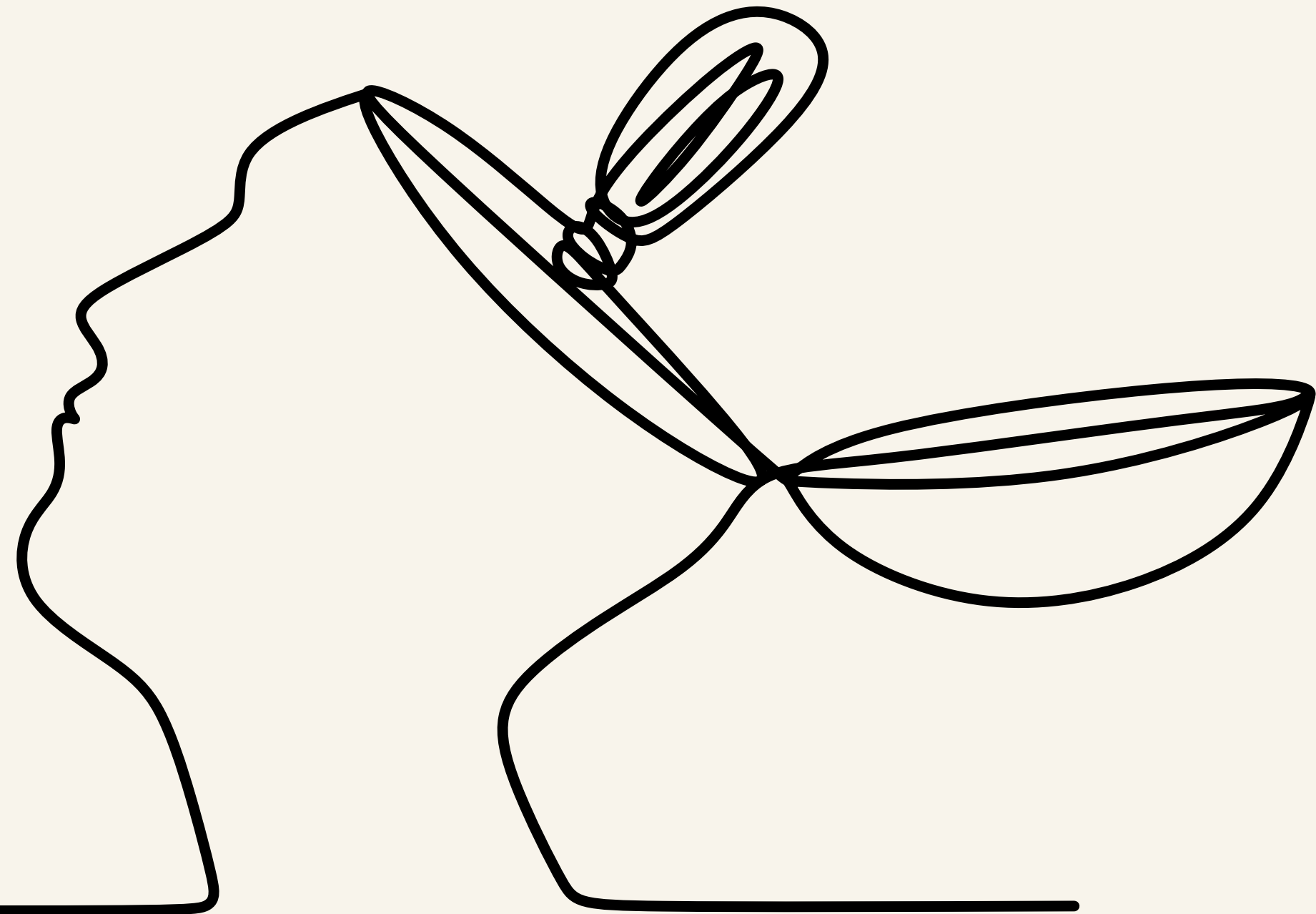
HAASTEET

- Epävarma maailman tilanne
- Resurssit: aika, työntekijät, talous
- Raaka-aineiden saatavuus
- Sesonkiluontoisuus, toimitusvarmuus
- Volyymit, pakkauskoot, varastointi



KOULUTUSTARPEET

- Markkinointi / brändäys
- Elintarvikejalostus
- Verkostot, vienti (muualle Suomeen)
- Lainsäädäntö ja elintarviketurvallisuus
- Digitaaliset työkalut ja verkkokauppa
- Talousosaaminen
- Pakkaaminen



VALTAKUNNALLINEN TASO

Tulokset samansuuntaisia koko maassa

- Suuret linjat: yritysten pieni koko, sesonkiluontoisuus, alkutuotannon tila, epävarma maailman tilanne, kestävä kehitys, digitalisaatio, maahanmuutto, kaupungistuminen jne.
- Kehittämistarpeita: osaavan työvoiman ja raaka-aineiden saanti, jalostusasteen nosto kannattavuuden parantaminen, verkostot ja yhteistyö, kuluttajaviestintä ja -markkinointi, teknologia- ja digitaidot

Raportti julkaistaan joulukuussa Aitojamakuja-sivulla.



Vinkkejä ylimaakunnalliseen yhteistyöhön ohjelmakaudella 2023-2027

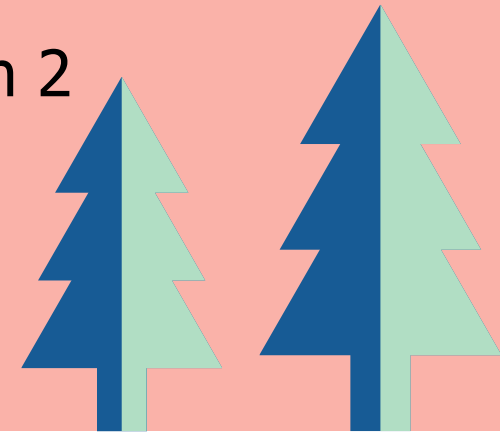
Kehittäjätapaminen Kemi 25.-26.11.2024

Anne Ristioja

Lapin ELY-keskus

Miksi tehdä yhteistyötä?

1. Yhteiset tavoitteet
 2. Liian pieni kohderyhmä vain omalla toiminta-alueella
 3. Kustannussäästöt, resurssisäästöt
 4. Riskien jakaminen
 5. Toisiaan täydentävää osaamista
- = Win-Win-tilanne eli $1 + 1$ on enemmän kuin 2



Rahoittaja miettii:

- Miten hanke toteuttaa alueen omia painopisteitä – onko alueen maaseudun kehittämissuunnitelman mukainen?
- Onko alueella tiedossa olevaa kohderyhmää, jota hanke kiinnostaa ja joka hyötyy hankkeesta?
- Miten hankkeen toimenpiteet näkyvät eri alueilla - onko joku alueen tunteva henkilö vetäjänä mukana? Jos ei, miten alueen erityispiirteet otetaan huomioon?
- Onko jo entuudestaan alueiden välisiä hyviä yhteistyöverkostoja, jotka voidaan mobilisoida hankkeen toimintaan?
- Mikä on se yhteinen hyvä, jonka yhteishanke saa aikaan vs. erilliset hankkeet.?

Minkä muutoksen hanke saa aikaan?

Onko muutos erilainen, jos hanketta ei toteuteta yhteishankkeena?

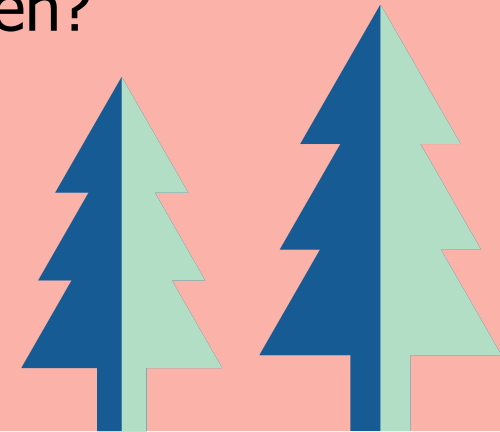
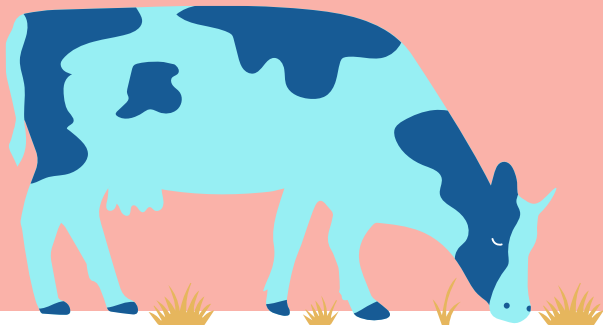


Ja vielä:

Hankesuunnitelman tulee olla hyvä – tarvelähtöinen, selkeä, aikataulutettu, tehtäväpaketit kirkkaina!

Valintakriteerien tulee täyttyä ks. ehanketyyppien valintakriteerit

Muista, että kyseessä on kehittäminen – siis jotain uutta, uudella tavalla, uusilla yhteistyökumppanuuksilla, mitä uutta sinun hankkeesi tuo kehittämiseen?



Yhteistyöstä

- On olemassa useita erilaisia yhteistyön malleja – joka alueella ei ole pakko toteuttaa samoja toimenpiteitä, mutta idea on, että ei tehdä esimerkiksi hanketta kuin kahta hanketta erillään vaan kaikissa toimenpiteissä mietitään, mitä yhteistyö kunkin toimenpiteen kohdalla tarkoittaa.
- Kustannuksia voidaan jakaa monilla eri tavoilla: kohderyhmän koon mukaan, toiminnan laajuuden mukaan, tasajaolla – kaikille samanlaiset paketit tai muutoin järkevästi perustellulla tavalla. Apua kustannusten jakoon voi pohtia ELY-asiantuntijan kanssa.



Alueiden välinen hanke voi olla

1. Koulutushanke
2. Tiedonvälityshanke
3. Yhteistyöhanke
 - Maatalouden yhteistyöhanke(mm. EIP)
 - Ympäristö- ja ilmastoyhteistyöhanke
 - Yritysten, elinkeinojen ja maaseudun palvelujen kehittämisen yhteistyöhanke (mm. Älykäs kylä)
 - Yritysryhmähanke
 - Viljelijäryhmähanke
 - Muut yhteistyöhanke

Miten käytännössä?

Alueiden väliset hankkeet

- Voidaan periaatteessa hakea mistä vain hankealueen ELY-keskuksesta
- Yleensä haetaan siitä ELY-keskuksesta, jonka alueella päähakija on – mutta näin ei toki tarvitse toimia
- ELY-keskus, josta hanke haetaan, pyytää lausunnot muiden alueiden ELY-keskuksilta
- Jos lausunnot ovat puoltavia, ELY pyytää Ruokavirastoa siirtämään kehystä (rahaa) sovitetun määrän verran hallinnoivan ELY-keskuksen rahoituskehykseen
- Jos kaikki alueet eivät lähde mukaan, käydään neuvotteluita ELY-keskusten ja hakijan kesken, voiko hankkeen toteuttaa pienemmällä budjetilla ja mitä muutoksia suunnitelma siinä tapauksessa vaatii.
- ELY-keskusten lausunnot voivat olla ehdollisia – eli jos tuo ELY lähtee mukaan, niin mekin...
- Hakijan ja kumppanien **kannattaa esitellä ideaa ja suunnitelmaa etukäteen** niille ELY-keskuksille, joiden alueelle toiminta ulottuu – yleensä jo tässä vaiheessa saa tietoa, miten suunnitelmaa pitää esimerkiksi muuttaa tai onko ELY:llä edes resurssia lähteä mukaan



Esimerkkejä alueiden välisistä hankkeista

- Kestävästi kehittyvät maatilat (Naturpolis, POP-ELY) POP ja Lappi
- ILIMA- Ilmastoviisas pohjoinen maaseutu (Peräpohjolan Leader ry, Lapin ELY) Lappi ja POP (Kuusamo ja Taivalkoski)
- Sarvesta saporoon (Lapin AMK, Lapin ELY) Lappi ja POP
- Lehmän hyvä elämä (ProAgria Oulu, POP-ELY) POP ja Lappi
- Luonnontuotteita pohjoisesta (Suomen metsäkeskus, POP- ELY) POP ja Lappi
- Polar Magnets – pohjoisen vetovoiman mahdollisuudet (Koillismaan Leader, Lapin ELY) Lappi ja POP (Koillismaan Leaderin alue)
- SEEDINET (LUKE; Lapin ELY) Lappi ja Satakunta
- Tuottajasta moniosaana- porontaljojen jalostamisen ja myynnin koulutushanke (Lapin AMK, Lapin ELY) Lappi ja POP
- ERKKI – Esiselvitys Pohjois-Suomen maidon- ja lihantuotannon osaamisverkoston perustamiseksi (LUKE; POP-ELY,) POP, Lappi, Keski-Pohjanmaa, Kainuu

Yhteistyö on aina mahdollista – myös erillisinä hankkeina

- Aina hakeminen alueiden välisenä hankkeena ei onnistu – se ei silti estä toteuttamasta hankkeiden välistä yhteistyötä
- Kumppaneita voi hakea läheltä tai kaukaa!
- Osaamista kannattaa jakaa omaa porukkaa laajemmalle!
- Tiedonvälitys toistenkin hankkeista kannattaa!
- Ota kernaasti muiden hyvät käytännöt omaan käyttöösi!
- Säännöllinen yhteydenpito lisää luottamusta!
- Seminaareja ja retkiä voi suunnitella porukalla!
- Yhteiset kampanjat tuovat enemmän näkyvyyttä!

